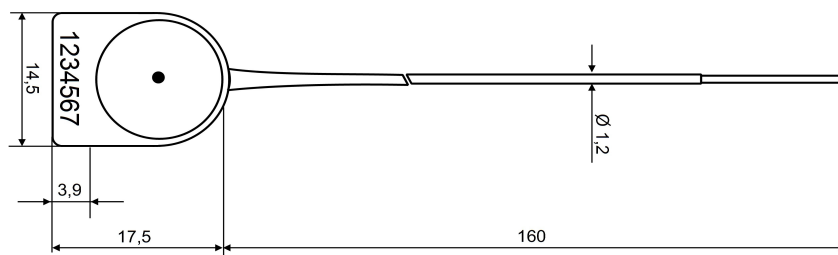


# PRODUKTOVÝ LIST

## Plastová zatahovací plomba

### ES 083

<b>Druh plomby</b>	zatahovací	
<b>Bezpečnostní úroveň</b>	indikativní	
<b>Materiál plomby</b>	PP - Polypropylen	
<b>Materiál kleštiny</b>	nerezová ocel	
<b>Pevnost v tahu</b>	50 N (5 kg)	
<b>Teplotní rozsah</b>	-40°C až +50°C	
<b>Celková délka</b>	178 mm	
<b>Pracovní délka</b>	150 mm	
<b>Min. průměr aplikačního otvoru</b>	1,5 mm	
<b>Způsob aplikace</b>	ruční, bez nářadí	
<b>Způsob odstranění</b>	jednoduchý řezný nástroj	
<b>Technologie značení</b>	laser	
<b>Značení</b>	Text	6 znaků
	Logo	ANO
	Číselná řada	8 číslic
	Čárový kód	ANO
<b>Barvy</b>	bílá, žlutá, oranžová, červená, modrá	
<b>Balení</b>	10 ks v bloku, 10 bloků v PE sáčku, 10 000 ks v kartonu, hmotnost kartonu 10 kg	
<b>Použití</b>	Jističe, elektroměry, rozvodné skříně, značení ručního nářadí, přepravní boxy, ATM kazety, různé uzávěry, kontrolní body, šrouby, příruby, ventily apod.	



Všechny rozměry jsou uvedeny v mm