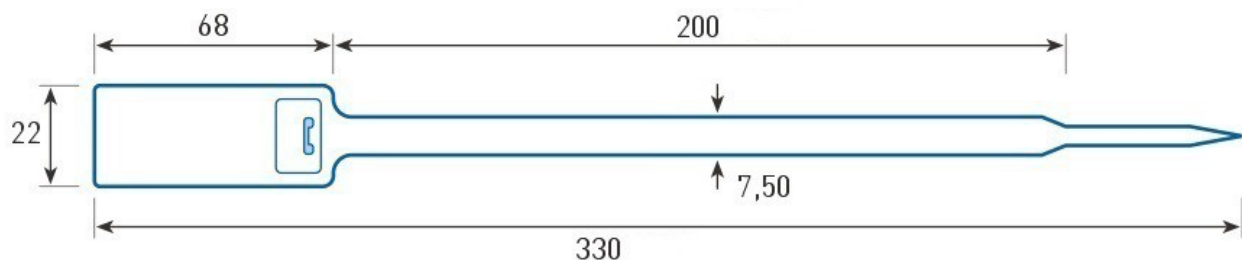


PRODUKTBLATT

Durchziehplombe

ES 412/S

Typ	Durchziehplombe	
Sicherheitsstufe	Indikativ	
Material	PP – Polypropylen	
Material des Schlossmechanismus	Stahl	
Zugbelastbarkeit	300 N(30 kg)	
Arbeitstemperatur	-40°C bis +50°C	
Länge	330 mm	
Arbeitslänge	210 mm	
Min. Grösse des Verschlussloches	8 x 2,5 mm	
Applikation Methode	manuell, ohne Werkzeug	
Entfernungsmethode	eichfaches Schneiderwerkzeug	
Technologie für Markierung	Thermodruck (standard), Heizprägung (optional)	
Beschriftung	Text	JA
	Logo	JA
	Nummerierung	JA
	Strichkode	JA
Bemerkung zur Beschriftung	Thermodruck ist nicht geeignet für chemisch aggressive Umgebung (Verdünner, Lösungsmittel, Benzin). Mit Heizprägung ist es nicht möglich, Strichkode zu prägen.	
Farben	Blau, Grün	
Verpackung	10 Stück im Set, 10 Sets im PE Beutel, 2.000 Stück im Karton, Karton Gewicht 12,40 Kg.	
Nutzung	Plombieren von Geld- und Postsäcken, LKW, Tören, verschieden Verschlüssen, Ventilen.	



Dimensionen in mm