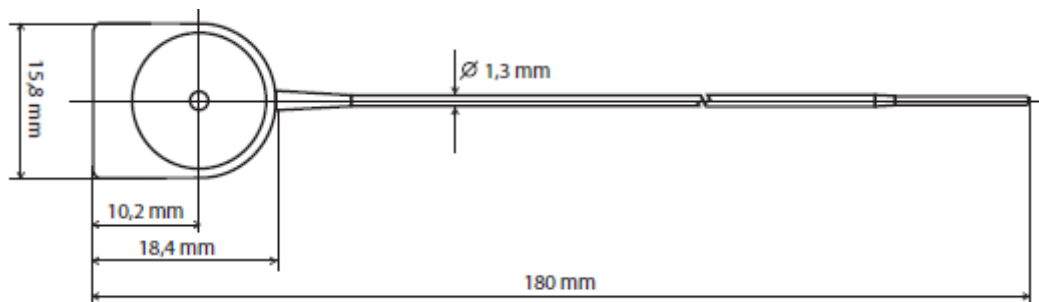


PRODUKTBLATT

Durchziehplombe

ES 15

Typ	Durchziehplombe	
Sicherheitsstufe	Indikativ	
Material	PP – Polypropylen	
Material des Schlossmechanismus	Stahl	
Zugbelastbarkeit	60 N(6 kg)	
Arbeitstemperatur	-40°C bis +50°C	
Länge	180 mm	
Arbeitslänge	156 mm	
Min. Grösse des Verschlussloches	1,4 mm	
Applikation Methode	manuell, ohne Werkzeug	
Entfernungsmethode	manuell / einfaches Schneiderwerkzeug	
Technologie für Markierung	Laser	
Beschriftung	Text	JA
	Logo	JA
	Nummerierung	JA
	Strichkode	JA
	QR code	JA
Farben	weiss, gelb, grau, blau, orange	
Verpackung	10 Stück im Set, 10 Sets im PE Beutel, 10.000 Stück im Karton, Karton Gewicht 11 Kg.	
Nutzung	Plombieren von Geld- und Postsäcken, LKW, Tören, verschieden Verschlüssen, Ventilen.	



Dimensionen in mm