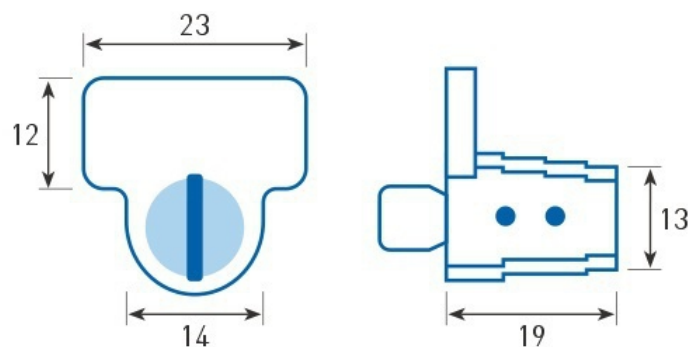


PRODUKTBLATT

Sicherheitsplombe TWIST

ES 110

Typ	Twist	
Sicherheitsstufe	Indikativ	
Material	PC – Polycarbonat	
Material des Plombendrahts	Stahl überzogen mit Plast	
Zugbelastbarkeit (Draht)	500 N(50 kg)	
Arbeitstemperatur	-40°C bis +50°C	
Drahtdurchmesser	0,96 mm	
Länge	400 mm	
Min. Durchmesser des Verschlussloches	1,2 mm	
Applikation Methode	manuell, ohne Werkzeug	
Entfernungsmethode	einfaches Schneiderwerkzeug	
Technologie für Beschriftung	Laserbeschriftung	
Beschriftung	Text	JA
	Logo	JA
	Nummerierung	Fortlaufende, max. 8 Stellen
	StrichKode	JA
Farben	Gelb, Rot, Blau	
Verpackung	1000 Stück im Karton, Karton Gewicht 4,2 Kg.	
Nutzung	Leistungsschalter, Stromzähler, Stromnetze, Versandschachteln, verschiedene Verschlüsse, Checkpoints, Bolzen, Flansche, Ventile, Beschriftung von Handwerkzeugen.	



Dimensionen in mm