



bezpečnostní plomby • samolepky • obálky
security seals • self-adhesive security seals • security bags





Vítejte na stránkách katalogu **EUROSEAL® a.s.** - výrobce a dodavatele bezpečnostních plomb, obálek a samolepek.

EUROSEAL® a.s. působí na trhu více než 20 let. Za tuto dobu se podařilo vyvinout vlastní vysoce technicky vyspělé produkty, které splňují ty nejnáročnější požadavky na bezpečnost.

Naše výrobky mají originální tvary a důmyslné technické řešení zabezpečení proti neoprávněné manipulaci a naleznou své uplatnění všude tam, kde je potřeba zajistit identifikaci pokusu o otevření.

Společnost neustále pracuje na vývoji nových produktů a aktivně vyhledává moderní způsoby řešení potřeb svých zákazníků. Od vzniku společnosti udržujeme databáze značení pro jednotlivé zákazníky a zabraňujeme tak možnosti výroby duplicitních plomb. Všechny vykonávané činnosti jsou podporovány pravidelně a důsledně udržovaným systémem managementu jakosti dle normy **ISO 9001:2009** a managementu bezpečnosti informací dle normy **ISO 27001:2014**.

Pokud se rozhodnete pro bezpečnostní plomby **EUROSEAL® a.s.**, získáte tak špičkový produkt a nadstandardní servis, kde samozřejmostí jsou krátké dodací lhůty. Individuální značení plomby je možné i pro malá objednávková množství.

Welcome to the pages of **EUROSEAL®** company catalogue - a manufacturer and distributor of security seals, security bags and labels.

The company has been in business for 20 years. Over that time there were developed own technically advanced products that meet the highest requirements for security of modern days.

Our products find their application wherever there is a need to ensure the identification of attempt to unauthorized manipulation with a closer.

EUROSEAL® constantly works on developing new products and actively seeks innovative solutions of customers needs. Since company establishment we maintain databases of individual customer's marking and thereby guarantee the uniqueness of each one manufactured seal.

To provide higher quality assurance the company implemented and operates Quality Management System certified to comply with **ISO 9001:2008** and Information Security System certified to comply with **ISO 27001:2013**.

If you choose **EUROSEAL®** you will receive top quality product, individual approach and short delivery times. The company offers sealing solutions for all sizes of business and individualization of security seals even for small order quantities.

TCert ISO 9001

TCert ISO 27001



REJSTŘÍK / INDEX

VÝROBA A POUŽITÍ / PRODUCTION & USE	4
TECHNOLOGIE ZNAČENÍ / MARKING TECHNOLOGY	5
PLASTOVÉ PLOMBY PL / PLASTIC SEALS PL	6
PL 10/28	8
PL 10/40	8
PL 91/18	9
PL 91/26	9
PL 91/32	10
PL 91/38	10
PL 95/12	11
PL 95/12W	11
PL 95/17	12
PL 95/21	12
PL 95/27	13
PL 2006/12	13
PLASTOVÉ PLOMBY ES / PLASTIC SEALS ES	14
ES 15	16
ES 110	16
ES 411L	17
ES 411S	17
ES 412L	18
ES 412S	18
ES 413	19
ES 414L	19
ES 414S	20
ES 540	20
KOVOVÉ PLOMBY / METAL SEALS	22
ES 99	24
79-T06	24
ES 25/25	25
ES 18/40	25
PT 1.5	26
PTW 2.5	26
PTW 5	27
BALL SEAL	27
BEZPEČNOSTNÍ OBÁLKY / SECURITY BAGS	28
MAXI-MEDIUM-STANDARD	30
NA MINCE / COINBAG	30
OBÁLKA / BAG EUROSEAL	31
SAMOLEPÍCÍ PLOMBY / SELF-ADHESIVE SEALS	32
BEZPEČNOSTNÍ SAMOLEPÍCÍ PLOMBA SELF-ADHESIVE SECURITY SEAL	34
PŘÍSLUŠENSTVÍ K PLOMBOVÁNÍ / SEALING ACCESORIES	36
PLASTOVÉ OBJÍMKY DN15/20/25/40	38
PLOMBOVACÍ DRÁT D100	39
PRODLUŽOVACÍ PÁSKA	39
TECH. PARAMETRY / TECH. PARAMETERS	40
ISO 9001:2009/8	41
ISO 27001:2013/4	42

VÝROBA A POUŽITÍ / PRODUCTION & USE

Výroba

Výroba každé plomby je rozdělena do několika kroků a začíná lisováním plomby a kleštiny na moderních vstřikovacích lisech. Následuje kompletace plomby, která probíhá buď manuálně nebo automaticky na kompletační lince. Standardně jsou plomby značeny vzestupnou číselnou řadou. Na přání zákazníka je možné plomby označit speciálním textem, případně logem firmy. Samozřejmě je možné označit plomby čárovým kódem nebo dalšími moderními způsoby značení – 2D kódy. Pracujeme s moderními vláknovými lasery, termotransferovými tiskárnami a injektovou technologií.

V každém výrobním kroku probíhá mezioperační kontrola, čímž je zaručena kvalita samotné plomby i jejího označení. Naše společnost garantuje všem svým zákazníkům jedinečnost vyrobených plomb.

Použití

Aplikace bezpečnostních plomb je velice jednoduchá a rychlá. Není potřeba používat nářadí a nástroje, plombu lze vždy jednoduše uzavřít ručně.

V naší nabídce naleznete množství různých typů, délek a barev plomb. Přehled možného použití plastových a kovových plomb je velmi pestrý. Aby plomba plnila svůj účel, je vždy třeba zvolit nejvhodnější typ a velikost. Neváhejte proto kontaktovat naše specialisty, kteří Vám rádi pomohou s výběrem té správné plomby pro Vaše potřeby.

Production

The production of plastic security seals is divided into several steps and starts with injection moulding of the seal body and the insert. Afterwards assembly of the seal is performed either manually or automatically. The seals are standardly marked with consecutive numbering. On customer request the seals can be further customized by individual text and logo print. There is also possibility to mark seal with barcode or other modern elements of marking – 2D code. We use modern fibre lasers, thermotransfer printers and inject technology.

During each production stage, the seals are constantly monitored to ensure top quality of the product and its marking.

We can guarantee to our customers the uniqueness of each one manufactured seal.

Use

Application of security seals is very simple and fast. No tools and equipments are needed. The seal can be closed very simply manually. We can offer security seals in many different types, sizes and colours. The range of use of our plastic and metal seals is very wide. For the seal to work perfectly, it is necessary to choose the right type and size for the right purpose. Our specialists will be happy to assist you in choosing the best seal for you. Just call our sales department and you can start benefiting from our services.

POUŽITÍ / APPLICATION



Banky / Banks

plombování peněžních pytlů, boxů, ATM / sealing cash bags, cash boxes, ATM cassettes



Železniční doprava / Train transport

plombování železničních vagónů, cisteren / sealing train cars, cisterns



Silniční doprava / Road transport

plombování nákladních vozidel, cisteren, uzávěrů nádrží, ventilů / sealing trucks, cisterns, fuel caps, valves



Letecká přeprava / Airlines

plombování palubních unitů, vozíků, duty free / sealing units, trolleys, duty free



Lodní a námořní přeprava / Ship and sea transport

plombování nákladových prostorů, kontejnerů / sealing cargo space, containers



Měření / Metering

plombování elektroměrů, vodoměrů, plynoměrů, rozváděčů / sealing of electrometers, gas meters, water meters, switchboards, distribution panels



Bezpečnostní a záchranné složky / security and rescue forces

plombování hasících přístrojů, nouzových východů, munice a nebezpečných nákladů, důkazních materiálů, pytlů s nemocničním odpadem
sealing of fire extinguisher, emergency exits, ammunition and dangerous cargo, evidence materials, bags with hospital waste

TECHNOLOGIE ZNAČENÍ / MARKING TECHNOLOGY

Hluboká tepelná ražba

Hluboká tepelná ražba je základním způsobem značení našich plomb. Tato metoda zaručuje naprostou průkaznost označení plomby. Při pokusu odstranit nebo manipulovat označení, lze vždy mechanoskopicky dokázat existenci původního značení. Ražba umožňuje tisk textu, grafického loga a číselné řady. Jediným omezením tohoto způsobu značení je nemožnost tisknout čárový kód.

Laser

Značení laserem je nejmodernější způsob značení našich produktů. Umožňuje nesmazatelný popis plomby. Samozřejmostí je možnost značení plomby číslem, textem, logem, čárovým kódem a 2D kódem. Jediným omezením tohoto druhu značení je jeho jednobarevnost. Je vhodné všude tam, kde je vyžadován složitější popis plomby a zvýšená odolnost vůči mechanickému oděru.

Termotisk

Termotransfer umožňuje označit plomby logem, číslem, čárovým kódem případně jiným textem dle požadavků zákazníka. Tento způsob značení plomb je vhodný pro aplikace, kde nedochází k opakovanému hrubému otěru štítku plomby. Není vhodný do chemicky agresivního prostředí (benzíny, ředidla, rozpouštědla).

Ink jet

Pomocí inktové technologie lze řešit například požadavky na značení čárovým kódem.

Hot stamping

Hot stamping is the main technology used to mark our security seals. The method guarantees absolute conclusiveness of seal marking. In case of any attempts to remove or manipulate the marking, it is always possible to use mechanoscopic techniques to prove the existence of original marking. Hotstamping allows to print unified size text, graphical logo and up to 7 digit number of unified size. The only print limitation of hot stamping technology is the inability to print bar codes.

Laser engraving

Laser engraving is the most advanced marking technology of our products. It produces a resistant print. It is of course possible to print both number and 1D and 2D codes. The only limitation is monochromatic print. Use of the laser marking is suitable for applications requiring more complicated seal marking and increased resistance to mechanical abrasion.

Thermoprinting

Thermo-print marking provides great versatility in printing. The seal can be marked with logo, number, bar code or any other graphical symbol the customer requires. This technology is suitable for applications that are not exposed to high mechanical friction or chemically aggressive environment (solvents and oil products).

Ink Jet printing

The seals are marked by means of precision ink jet printing. This technology is used for printing barcodes only.

TECHNOLOGIE ZNAČENÍ / MARKING TECHNOLOGY



Hluboká tepelná ražba
Hot stamping



Značení laserem
Laser engraving



Reliéfní ražba
Embossing



Inkjet
Ink-jet



Termotisk
Thermoprinting



Kontrolní číslo + čárový kód
Control Number + barcode



Plastové plomby PL Plastic seals PL



PLastové plomby PL

Indikativní plastové plomby typu PL se širokým spektrem využití jsou charakteristické jednoduchým způsobem uzavírání bez nutnosti použití nástrojů.

Jsou vyrobeny z vysoce kvalitního materiálu, který je odolný vůči chemickým látkám, extrémním teplotám a povětrnostním vlivům. Konstrukční řešení uzávěru plomby vylučuje možnost neoprávněné manipulace.

Plastové plomby typu PL nabízíme ve třech variantách, PL 91, PL 95 a PL 10.

Nezaměnitelné značení prováděné řadou technologií zaručuje originalitu plomby a vytváří nezbytné předpoklady pro průkaznou kontrolu a evidenci vyrobených a použitých plomb.

Plastic seals PL

Indicative plastic seals PL with a wide range of applications are recognized for their simple closing mechanism, no tools are needed.

These seals are made of high quality material resistant to chemicals, extreme temperatures and weather conditions. Constructional solution of seal closure eliminates every possibility of tampering.

Plastic seals PL are produced in three version, PL 91, PL 95 and PL 10.

Unmistakable marking made by large number of technologies guarantees seal uniqueness and allows for each seal to be checked and registered in the most transparent way.

PL 91

K PLOMBOVÁNÍ:

- › bankovních a poštovních pytlů
- › cisteren a skříňových dveří u vozidel
- › kontejnerů v silniční a lodní přepravě
- › vstupních ochranných mříží skladů, ramp a oken
- › prostor se zvláštním režimem provozu a kontrolovaným vstupem
- › krytů a uzávěrů technických a jiných zařízení
- › beden se zbraněmi a sklady v působnosti armády a policie

PL 95

K PLOMBOVÁNÍ:

- › v železniční dopravě – jedná se o typ schválený pro použití na Českých drahách
- › v nákladní dopravě – plombování pro celní účely
- › plombování ochranných mříží skladů, ramp, prostor se zvláštním režimem provozu

PL 91

CAN BE USED FOR SEALING OF:

- › bank and postal bags
- › tanks and cabinet doors of vehicles
- › containers in road and ship transport
- › safety fender of stocks, platforms and windows
- › restricted areas with controlled entries
- › closures of technical and other equipment
- › boxes with weapons and military and police stocks

PL 95

CAN BE USED FOR SEALING:

- › in rail transport – this type of seal is approved for use at Czech Railways
- › in freight transport – sealing for customs purpose
- › of safety fenders of stocks, ramps and spaces with controlled entries

PL 10/28

Plastová zatahovací plomba

Plastová plomba série PL 10. Uzavírací mechanismus je shodný se sérií PL 91. Plomby jsou v bloku po 10 kusech.

Plastic pull tight seal

Plastic seals are in mats of 10.

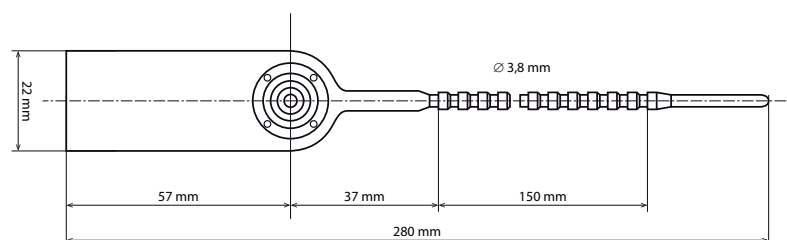


Materiál plomby	HDPE - polyetylén
Materiál kleštiny	POM - polyoxymetylén
Pevnost v tahu	min. 100 N (10 kg)
Teplotní rozsah	-40° C až +50° C
Min. průměr aplikačního otvoru	4 mm
Celková délka	280 mm
Pracovní délka	180 mm

Seal body material	HDPE - polyethylene
Seal insert material	POM - polyoxymethylene
Tension strength	min. 100 N (10 kg)
Operating temperature	-40° C to +50° C
Min. diameter of application hole	4 mm
Total length	280 mm
Working length	180 mm



2 000 ks v kartonu, hmot. kartonu 9 kg / 2000 pcs in carton, carton weight 9 kg



PL 10/40

Plastová zatahovací plomba

Plastová plomba série PL 10. Uzavírací mechanismus je shodný se sérií PL 91. Plomby jsou v bloku po 10 kusech.

Plastic pull tight seal

Plastic seals are in mats of 10.

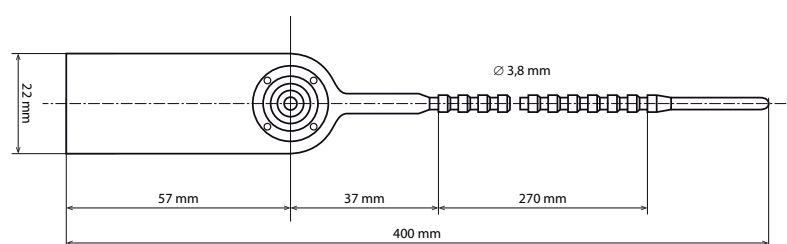


Materiál plomby	HDPE - polyetylén
Materiál kleštiny	POM - polyoxymetylén
Pevnost v tahu	min. 100 N (10 kg)
Teplotní rozsah	-40° C až +50° C
Min. průměr aplikačního otvoru	4 mm
Celková délka	400 mm
Pracovní délka	300 mm

Seal body material	HDPE - polyethylene
Seal insert material	POM - polyoxymethylene
Tension strength	min. 100 N (10 kg)
Operating temperature	-40° C to +50° C
Min. diameter of application hole	4 mm
Total length	400 mm
Working length	300 mm



2 000 ks v kartonu, hmot. kartonu 11 kg / 2000 pcs in carton, carton weight 11 kg



PL 91/18

Plastová zatahovací plomba

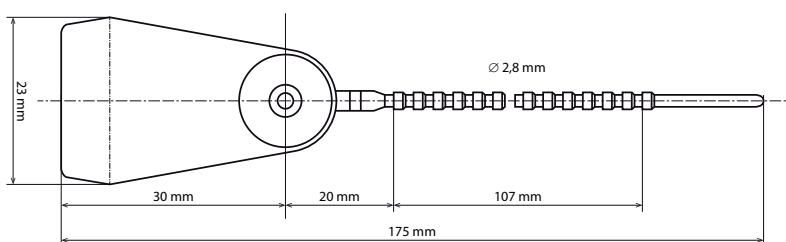
Ideální řešení zabezpečení uzávěru s měnícím se průměrem nebo roztečí.

Plastic pull tight seal

Ideal sealing solution for closures with varying diameter or pitch.



5 000 ks v kartonu, hmot. kartonu 11,25 kg / 5,000 pcs in carton, carton weight 11.25 kg



Materiál plomby	HDPE - polyetylén
Materiál kleštiny	POM - polyoxymetylén
Pevnost v tahu	min. 80 N (8 kg)
Teplotní rozsah	-40° C až +50° C
Min. průměr aplikačního otvoru	3 mm
Celková délka	175 mm
Pracovní délka	127 mm
Seal body material	HDPE - polyethylene
Seal insert material	POM - polyoxymethylene
Tension strength	min. 80 N (8 kg)
Operating temperature	-40° C to +50° C
Min. diameter of application hole	3 mm
Total length	175 mm
Working length	127 mm

PL 91/26

Plastová zatahovací plomba

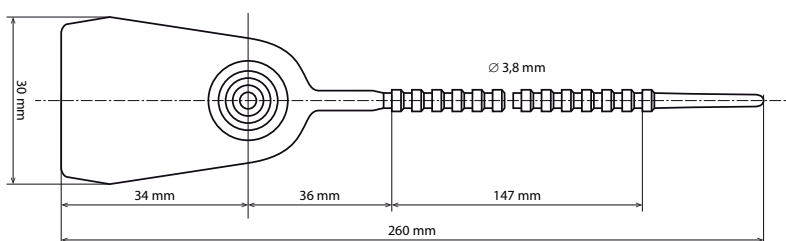
Ideální řešení zabezpečení uzávěru s měnícím se průměrem nebo roztečí.

Plastic pull tight seal

Ideal sealing solution for closures with varying diameter or pitch.



2 000 ks v kartonu, hmot. kartonu 7,6 kg / 2,000 pcs in carton, carton weight 7.6 kg



Materiál plomby	HDPE - polyetylén
Materiál kleštiny	POM - polyoxymetylén
Pevnost v tahu	min. 100 N (10 kg)
Teplotní rozsah	-40° C až +50° C
Min. průměr aplikačního otvoru	4 mm
Celková délka	260 mm
Pracovní délka	183 mm
Seal body material	HDPE - polyethylene
Seal insert material	POM - polyoxymethylene
Tension strength	min. 100 N (10 kg)
Operating temperature	-40° C to +50° C
Min. diameter of application hole	4 mm
Total length	260 mm
Working length	183 mm

PL 91/32

Plastová zatahovací plomba

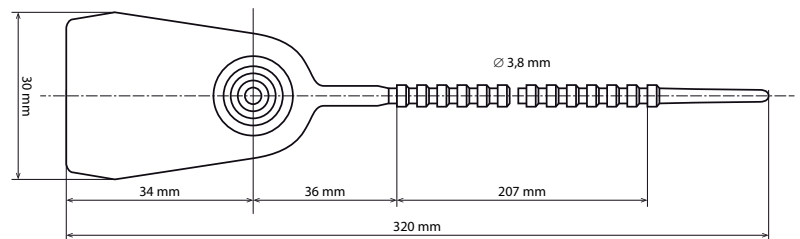
Ideální řešení zabezpečení uzávěru s měnicím se průměrem nebo roztečí.

Plastic pull tight seal

Ideal sealing solution for closures with varying diameter or pitch.



2 000 ks v kartonu, hmot. kartonu 8,4 kg / 2,000 pcs in carton, carton weight 8.4 kg



Materiál plomby	HDPE - polyetylén
Materiál kleštiny	POM - polyoxymetylén
Pevnost v tahu	min. 100 N (cca 10 kg)
Teplotní rozsah	-40° C až +50° C
Min. průměr aplikačního otvoru	4 mm
Celková délka	320 mm
Pracovní délka	243 mm

Seal body material	HDPE - polyethylene
Seal insert material	POM - polyoxymethylene
Tension strength	min. 100 N (cca 10 kg)
Operating temperature	-40° C to +50° C
Min. diameter of application hole	4 mm
Total length	320 mm
Working length	243 mm

PL 91/38

Plastová zatahovací plomba

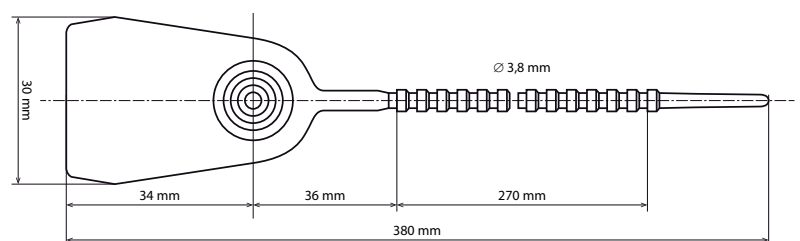
Ideální řešení zabezpečení uzávěru s měnicím se průměrem nebo roztečí.

Plastic pull tight seal

Ideal sealing solution for closures with varying diameter or pitch.



2 000 ks v kartonu, hmot. kartonu 10 kg / 2,000 pcs in carton, carton weight 10 kg



Materiál plomby	HDPE - polyetylén
Materiál kleštiny	POM - polyoxymetylén
Pevnost v tahu	min. 100 N (10 kg)
Teplotní rozsah	-40° C až +50° C
Min. průměr aplikačního otvoru	4 mm
Celková délka	380 mm
Pracovní délka	306 mm

Seal body material	HDPE - polyethylene
Seal insert material	POM - polyoxymethylene
Tension strength	min. 100 N (10 kg)
Operating temperature	-40° C to +50° C
Min. diameter of application hole	4 mm
Total length	380 mm
Working length	306 mm

PL 95/12

Plastová plomba Eurolock

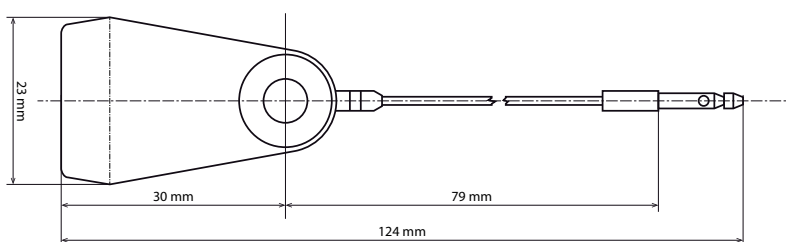
Speciální plastová plomba s otvorem pro plombovací drát o libovolné délce, umožňuje zabezpečit větší množství bodů jediným bezpečnostním uzávěrem. Lze použít i bez drátu k zabezpečení skříní, různých uzávěrů, vrat a zavazadel.

Plastic seal Eurolock

Special plastic seal with a hole for sealing wire of any length, allows you to secure more points under one closure. It is possible to be used without the wire for sealing lockers, various closures, gates and luggage.



5 000 ks v kartonu, hmot. kartonu 12,5 kg / 5,000 pcs in carton, carton weight 12.5 kg



Materiál plomby	HDPE - polyetylén
Materiál kleštiny	POM - polyoxymetylén
Pevnost v tahu	min. 60 N (6 kg)
Teplotní rozsah	-40° C až +50° C
Min. průměr aplikačního otvoru	4 mm (pro drát 1,2 mm)
Celková délka	124 mm
Pracovní délka	79 mm
Seal body material	HDPE - polyethylene
Seal insert material	POM - polyoxymethylene
Tension strength	min. 60 N (6 kg)
Operating temperature	-40° C to +50° C
Min. diameter of application hole	4 mm (for wire 1.2 mm)
Total length	124 mm
Working length	79 mm

PL 95/12W

Plastová plomba Eurolock

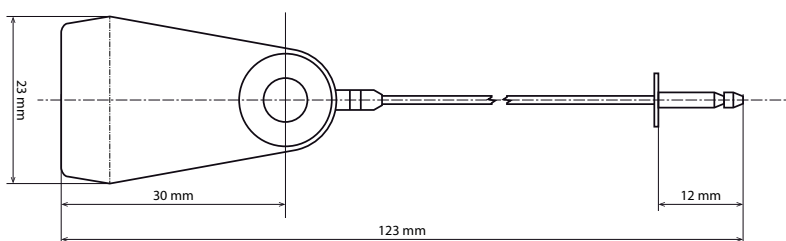
Speciální plastová plomba na zajištění vodoměrů a plynoměrů. Používá se v kombinaci s plastovou objímkou DN (není v ceně výrobku).

Plastic seal Eurolock

Special plastic seal for sealing gas and water meters. For use with a plastic clamp (not included in the price of the product).



4 000 ks v kartonu, hmot. kartonu 10 kg / 4,000 pcs in carton, carton weight 10 kg



Materiál plomby	HDPE - polyetylén
Materiál kleštiny	POM - polyoxymetylén
Pevnost v tahu proti kleštině	min. 150 N (15 kg)
Teplotní rozsah	-40° C až +50° C
Min. průměr aplikačního otvoru	4 mm
Celková délka	123 mm
Pracovní délka	5 mm
Seal body material	HDPE - polyethylene
Seal insert material	POM - polyoxymethylene
Tension strength against the insert	min. 150 N (15 kg)
Operating temperature	-40° C to +50° C
Min. diameter of application hole	4 mm
Total length	123 mm
Working length	5 mm

PL 95/17

Plastová plomba Eurolock

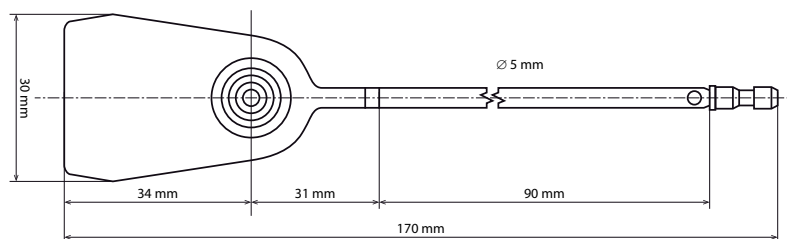
Plomba je vhodná k zabezpečení nákladového prostoru kamionů, vagonů, cisternových uzávěrů, různých bran a vrat.

Plastic seal Eurolock

Typical applications include sealing trucks, train, cars, tank, closures and various gates.



2 000 ks v kartonu, hmot. kartonu 6,8 kg / 2,000 pcs in carton, carton weight 6.8 kg



Materiál plomby	HDPE - polyetylén
Materiál kleštiny	POM - polyoxymetylén
Pevnost v tahu	min. 60 N (6 kg)
Teplotní rozsah	-40° C až +50° C
Min. průměr aplikačního otvoru	5 mm
Celková délka	170 mm
Pracovní délka	121 mm

Seal body material	HDPE - polyethylene
Seal insert material	POM - polyoxymethylene
Tension strength	min. 60 N (6 kg)
Operating temperature	-40° C to +50° C
Min. diameter of application hole	5 mm
Total length	170 mm
Working length	121 mm

PL 95/21

Plastová plomba Eurolock

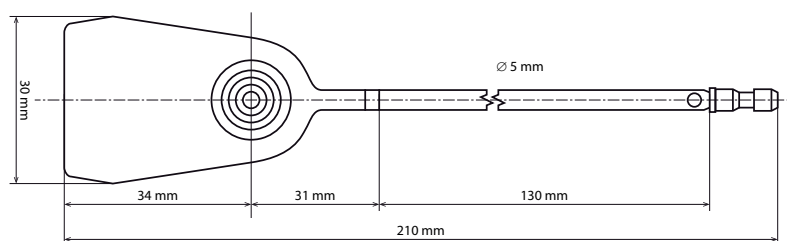
Plomba je vhodná k zabezpečení nákladového prostoru kamionů, vagonů, cisternových uzávěrů, různých bran a vrat.

Plastic seal Eurolock

Typical applications include sealing trucks, train, cars, tank, closures and various gates.



2 000 ks v kartonu, hmot. kartonu 7 kg / 2,000 pcs in carton, carton weight 7 kg



Materiál plomby	HDPE - polyetylén
Materiál kleštiny	POM - polyoxymetylén
Pevnost v tahu	min. 60 N (6 kg)
Teplotní rozsah	-40° C až +50° C
Min. průměr aplikačního otvoru	5 mm
Celková délka	210 mm
Pracovní délka	161 mm

Seal body material	HDPE - polyethylene
Seal insert material	POM - polyoxymethylene
Tension strength	min. 60 N (6 kg)
Operating temperature	-40° C to +50° C
Min. diameter of application hole	5 mm
Total length	210 mm
Working length	161 mm

PL 95/27

Plastová plomba Eurolock

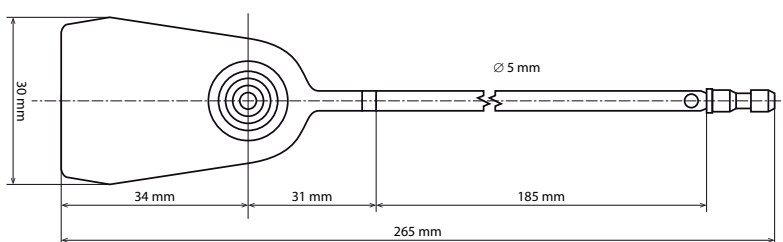
Plomba je vhodná k zabezpečení nákladového prostoru kamionů, vagonů, cisternových uzávěrů, různých bran a vrat.

Plastic seal Eurolock

Typical applications include sealing trucks and train cars.



2 000 ks v kartonu, hmot. kartonu 8 kg / 2,000 pcs in carton, carton weight 8 kg



Materiál plomby	HDPE - polyetylén
Materiál kleštiny	POM - polyoxymetylén
Pevnost v tahu	min. 60 N (6 kg)
Teplotní rozsah	-40° C až +50° C
Min. průměr aplikačního otvoru	5 mm
Celková délka	265 mm
Pracovní délka	216 mm
Seal body material	HDPE - polyethylene
Seal insert material	POM - polyoxymethylene
Tension strength	min. 60 N (6 kg)
Operating temperature	-40° C to +50° C
Min. diameter of application hole	5 mm
Total length	265 mm
Working length	216 mm



PL 2006/12

Plastová plomba Eurolock

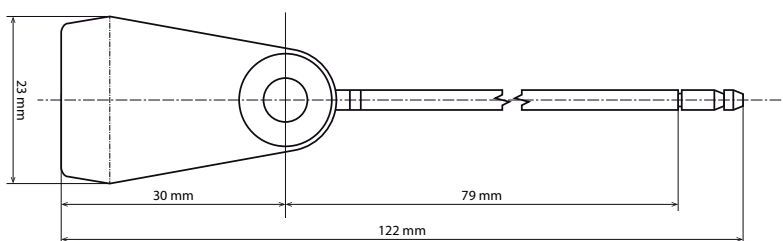
Plomba je vhodná k zabezpečení skříní, různých uzávěrů, vrat a zavazadel.

Plastic seal Eurolock

It is suitable for sealing lockers, various closures, gates and luggage.



5 000 ks v kartonu, hmotnost kartonu 12,5 kg / 5,000 pcs in carton, carton weight 12.5 kg



Materiál plomby	HDPE - polyetylén
Materiál kleštiny	POM - polyoxymetylén
Pevnost v tahu	min. 80 N (8 kg)
Teplotní rozsah	-40° C až +50° C
Min. průměr aplikačního otvoru	4 mm
Celková délka	122 mm
Pracovní délka	79 mm
Seal body material	HDPE - polyethylene
Seal insert material	POM - polyoxymethylene
Tension strength	min. 80 N (8 kg)
Operating temperature	-40° C to +50° C
Min. diameter of application hole	4 mm
Total length	122 mm
Working length	79 mm





Plastové plomby ES Plastic seals ES



Plastové plomby ES

Plastové plomby typu ES s širokým spektrem využití jsou charakteristické jednoduchým způsobem uzavírání bez nutnosti použití nástrojů.

Jsou vyrobeny z vysoce kvalitního materiálu, který je odolný vůči chemickým látkám, extrémním teplotám a povětrnostním vlivům. Konstrukční řešení uzávěru plomby, včetně použití kovové kleštiny, vylučuje možnost neoprávněné manipulace.

Plastové plomby typu ES nabízíme v několika typových a rozměrových variantách. Nezaměnitelné značení, prováděné řadou technologií, zaručuje originalitu plomby a vytváří nezbytné předpoklady pro průkaznou kontrolu a evidenci vyrobených a použitých plomb.

Plastic seals ES

Indicative plastic seals ES with a wide range of applications are recognized for their simple closing mechanism – no tools needed.

These seals are made of high quality material resistant to chemicals, extreme temperatures and weather conditions. Seal design including metal insert eliminates every possibility of tampering.

Plastic seals ES are produced in several versions and sizes. Unmistakable marking made by large number of technologies guarantees seal singularity and allows for each seal to be checked and registered in the most transparent way.

ES

K PLOMBOVÁNÍ:

- › bankovních a poštovních pytlů
- › cisteren a skříňových dveří u vozidel
- › kontejnerů v silniční a lodní přepravě
- › vstupních ochranných mříží skladů, ramp a oken
- › prostor se zvláštním režimem provozu a kontrolovaným vstupem
- › krytů a uzávěrů technických a jiných zařízení
- › beden se zbraněmi a skladů v působnosti armády a policie
- › v železniční dopravě – jedná se o typ schválený pro použití na Českých drahách
- › v nákladní dopravě – plombování pro celní účely

ES

CAN BE USED FOR SEALING OF:

- › bank and postal bags
- › tanks and cabinet doors of vehicles
- › containers in road and ship transport
- › safety fender of stocks, platforms and windows
- › restricted areas with controlled entries
- › closures of technical and other equipment
- › boxes with weapons and military and police stocks
- › in rail transport – this type of seal is approved for use at Czech Railways
- › in freight transport – sealing for customs purpose

ES 15



Plastová zatahovací plomba

Kovová kleština. Vhodné pro aplikaci do těch nejmenších otvorů.

Plastic pull tight seal

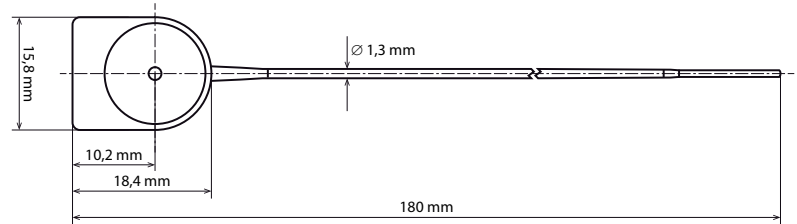
Metal insert. Suitable for the smallest sealing holes.



8 000 ks v kartonu, hmotnost kartonu 10 kg / 8,000 pcs in carton, carton weight 10 kg

Materiál plomby	PP - polypropylen
Materiál kleštiny	Kovová kleština
Teplotní rozsah	-40° C až +50° C
Min. průměr aplikačního otvoru	1,4 mm
Pevnost v tahu	60 N (6 kg)
Celková délka	180 mm
Pracovní délka	156 mm

Seal body material	PP - polypropylene
Seal insert material	Metal insert
Operating temperature	-40° C to +50° C
Min. diameter of application hole	1.4 mm
Tension strength	60 N (6 kg)
Total length	180 mm
Working length	156 mm



ES 110



Bezpečnostní plomba TWIST

S ocelovým lankem potaženým PVC. Volitelná délka lanka. Transparentní plášť, barevná osa.

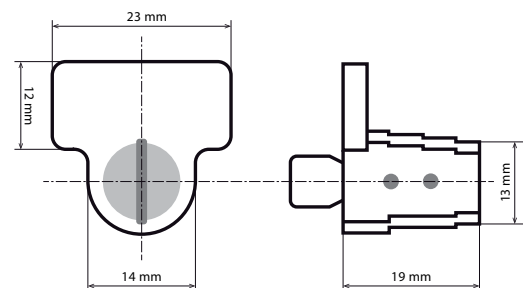
TWIST security seal

With plastic coated steel cable. Various cable length available. Transparent sheath, coloured inner part.



1 000 ks v kartonu, hmotnost kartonu 4,2 kg / 1,000 pcs in carton, carton weight 4.2 kg

Materiál plomby	PC - polykarbonát
Teplotní rozsah	-40° C až +50° C
Min. průměr aplikačního otvoru	1,2 mm
Materiál plombovacího lanka	ocel potažená PVC
Pevnost lanka v tahu	500 N (50 kg)
Seal body material	PC - polycarbonate
Operating temperature	-40° C to +50° C
Min. diameter of application hole	1.2 mm
Sealing wire material	plastic coated steel
Wire tension strength	500 N (50 kg)



ES 411L

Plastová zatahovací plomba

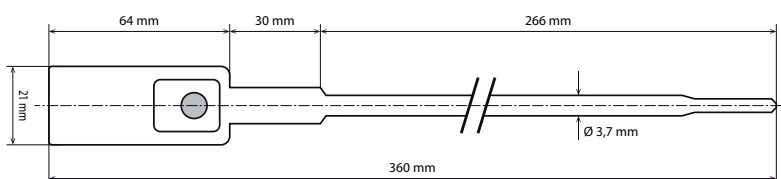
S kovovou kleštinou a kulatým průřezem pásku.

Plastic pull tight seal

With metal insert and round tail.



2 000 ks v kartonu, hmot. kartonu 13 kg / 2,000 pcs in carton, carton weight 13 kg



Materiál plomby PP - polypropylen

Materiál kleštiny Kovová kleština

Teplotní rozsah -40° C až +50° C

Min. průměr aplikačního otvoru 4 mm

Pevnost v tahu 230 N (23 kg)

Celková délka 360 mm

Pracovní délka 260 mm

Seal body material PP - polypropylene

Seal insert material Metal insert

Operating temperature -40° C to +50° C

Min. diameter of application hole 4 mm

Tension strength 230 N (23 kg)

Total length 360 mm

Working length 260 mm



ES 411S

Plastová zatahovací plomba

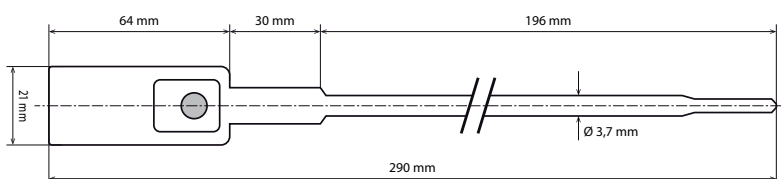
S kovovou kleštinou a kulatým průřezem pásku.

Plastic pull tight seal

With metal insert and round tail.



2 000 ks v kartonu, hmot. kartonu 12 kg / 2,000 pcs in carton, carton weight 12 kg



Materiál plomby PP - polypropylen

Materiál kleštiny Kovová kleština

Teplotní rozsah -40° C až +50° C

Min. průměr aplikačního otvoru 4 mm

Pevnost v tahu 230 N (23 kg)

Celková délka 290 mm

Pracovní délka 195 mm

Seal body material PP - polypropylene

Seal insert material Metal insert

Operating temperature -40° C to +50° C

Min. diameter of application hole 4 mm

Tension strength 230 N (23 kg)

Total length 290 mm

Working length 195 mm



ES 412L

Plastová zatahovací plomba

S kovovou kleštinou a plochým páskem.

Plastic pull tight seal

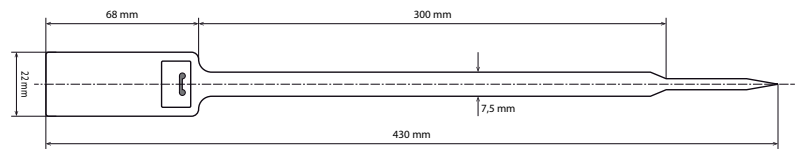
With metal insert and flat tail.



2 000 ks v kartonu, hmotnost kartonu 14 kg / 2,000 pcs in carton, carton weight 14 kg

Materiál plomby	PP - polypropylen
Materiál kleštiny	Kovová kleština
Teplotní rozsah	-40° C až +50° C
Min. velikost aplikačního otvoru	8 x 2,5 mm
Pevnost v tahu	300 N (30 kg)
Celková délka	430 mm
Pracovní délka	300 mm

Seal body material	PP - polypropylene
Seal insert material	Metal insert
Operating temperature	-40° C to +50° C
Min. size of application hole	8 x 2,5 mm
Tension strength	300 N (30 kg)
Total length	430 mm
Working length	300 mm



ES 412S

Plastová zatahovací plomba

S kovovou kleštinou a plochým páskem.

Plastic pull tight seal

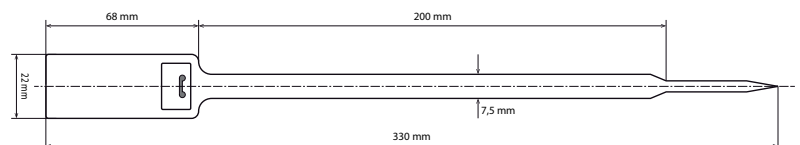
With metal insert and flat tail.



2 000 ks v kartonu, hmotnost kartonu: 12,4 kg / 2000 pcs in carton, carton weight: 12,4 kg

Materiál plomby	PP - polypropylen
Materiál kleštiny	Kovová kleština
Teplotní rozsah	-40° C až +50° C
Min. velikost aplikačního otvoru	8 x 2,5 mm
Pevnost v tahu	300 N (30 kg)
Celková délka	330 mm
Pracovní délka	210 mm

Seal body material	PP - polypropylene
Seal insert material	Metal insert
Operating temperature	-40° C to +50° C
Min. size of application hole	8 x 2,5 mm
Tension strength	300 N (30 kg)
Total length	330 mm
Working length	210 mm



ES 413

Dlouhá zatahovací plastová plomba

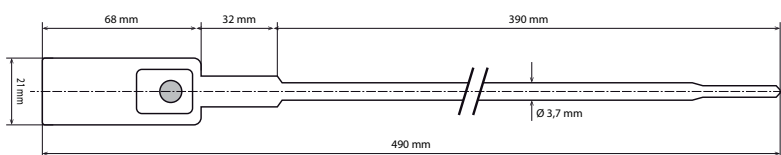
S kovovou kleštinou a kulatým průřezem pásku.

Long pull tight plastic seal

With metal insert and round tail.



2 000 ks v kartonu, hmotnost kartonu 14 kg / 2,000 pcs in carton, carton weight 14 kg



Materiál plomby	PP - polypropylen
Materiál kleštiny	Kovová kleština
Teplotní rozsah	-40° C až +50° C
Min. průměr aplikačního otvoru	4 mm
Pevnost v tahu	230 N (23 kg)
Celková délka	490 mm
Pracovní délka	400 mm
Seal body material	PP - polypropylene
Seal insert material	Metal insert
Operating temperature	-40° C to +50° C
Min. diameter of application hole	4 mm
Tension strength	230 N (23 kg)
Total length	490 mm
Working length	400 mm

ES 414L

Plastová zatahovací plomba

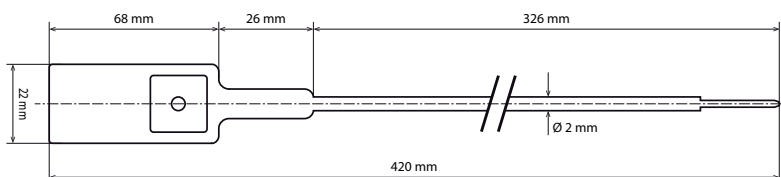
S kovovou kleštinou a kulatým průřezem pásku.

Plastic pull tight seal

With metal insert and round tail.



2 000 ks v kartonu, hmot. kartonu 9,4 kg / 2,000 pcs in carton, carton weight 9.4 kg



Materiál plomby	PP - polypropylen
Materiál kleštiny	Kovová kleština
Teplotní rozsah	-40° C až +50° C
Min. průměr aplikačního otvoru	2,5 mm
Pevnost v tahu	80 N (8 kg)
Celková délka	420 mm
Pracovní délka	330 mm
Seal body material	PP - polypropylene
Seal insert material	Metal insert
Operating temperature	-40° C to +50° C
Min. diameter of application hole	2,5 mm
Tension strength	80 N (8 kg)
Total length	420 mm
Working length	330 mm

ES 414S

Plastová zatahovací plomba

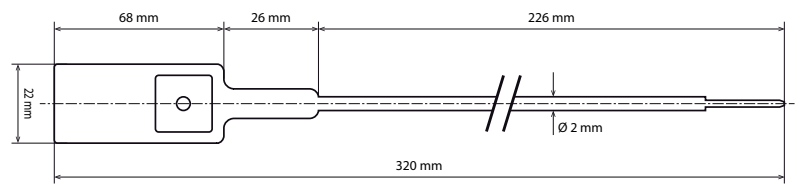
S kovovou kleštinou a kulatým průřezem pásku.

Plastic pull tight seal

With metal insert and round tail.



2 000 ks v kartonu, hmot. kartonu 8,4 kg / 2,000 pcs in carton, carton weight 8.4 kg



Materiál plomby	PP - polypropylen
Materiál kleštiny	Kovová kleština
Teplotní rozsah	-40° C až +50° C
Min. průměr aplikačního otvoru	2,5 mm
Pevnost v tahu	80 N (8 kg)
Celková délka	320 mm
Pracovní délka	220 mm
Seal body material	PP - polypropylene
Seal insert material	Metal insert
Operating temperature	-40° C to +50° C
Min. diameter of application hole	2,5 mm
Tension strength	80 N (8 kg)
Total length	320 mm
Working length	220 mm

ES 540

Plastová zatahovací plomba

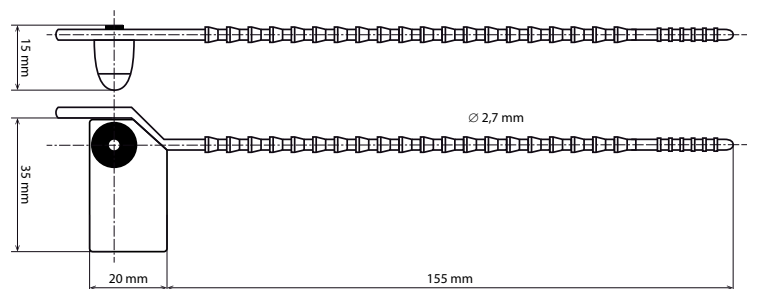
S „Tear off“ pro snadné otevření.

Plastic pull tight seal

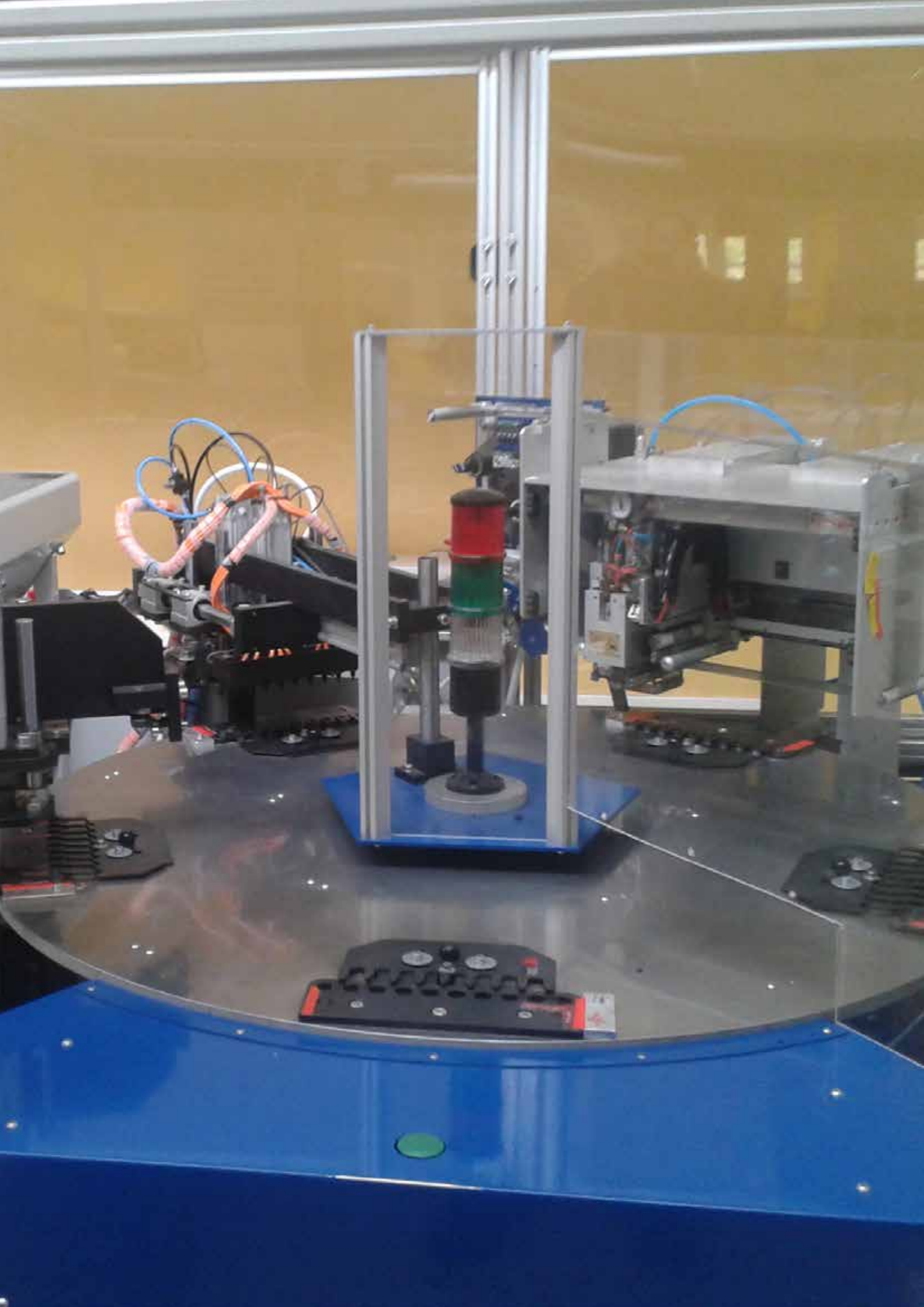
With „Tear off“ for easy opening.



1 000 ks v kartonu, hmotnost kartonu 2,2 kg / 1,000 pcs in carton, carton weight 2.2 kg



Materiál plomby	PP - polypropylén
Materiál kleštiny	POM - polyoxymetylén
Teplotní rozsah	-40° C až +50° C
Min. průměr aplikačního otvoru	3 mm
Pevnost v tahu	100 N (10 kg)
Celková délka	175 mm
Pracovní délka	135 mm
Seal body material	PP - polypropylene
Seal insert material	POM - polyoxymethylene
Operating temperature	-40° C to +50° C
Min. diameter of application hole	3 mm
Tension strength	100 N (10 kg)
Total length	175 mm
Working length	135 mm





Kovové plomby Metal seals



Kovové plomby

Kovové plomby nacházejí svoje uplatnění všude tam, kde je vyžadován vyšší stupeň zajištění a zabezpečení. Pro oblast kontejnerové přepravy nabízíme dva typy kontejnerových plomb 79-T06 a ES 99. Plomby jsou vyrobeny z kvalitní oceli, která zajišťuje vysokou odolnost proti pokusům o manipulaci. Tyto kontejnerové plomby jsou schváleny celními orgány po celém světě, mimo jiné ve všech členských zemích EU a USA a jsou certifikovány dle ISO/PAS 17712 jako vysoce bezpečnostních plomby.

Dalším nabízeným typem plomb z této kategorie jsou lankové plomby. Tělo lankové plomby PTW je vyrobeno z kovu a je pokryto nehořlavým a nárazu vzdorným plastovým obalem. Plomba se uzavírá pomocí ocelového lanka, které je u plomby PT 1.5 a PTW 2.5 po celé délce opatřeno plastovým potahem čtvercového profilu, čímž je zabráněno otáčení lanka v uzavíracím mechanismu. Tělo lankové plomby typu ES je vyrobeno z hliníku. Plomba se uzavírá pomocí ocelového lanka. I tyto plomby jsou schváleny celními orgány pro celosvětové použití. Plomba PTW 5 je certifikována dle ISO/PAS 17712 jako vysoce bezpečnostní. Ostatní lankové plomby jako bezpečnostní.

Pro zajištění kamionových zásilek doporučujeme jednoduchou plombu s více než stoletou tradicí známou pod názvem BALL SEAL. Plomba je vyrobena z povrchově upraveného ocelového pásku a má jednoduchý, ale velice spolehlivý uzavírací mechanismus, složený ze dvou zajišťovacích kroužků umístěných v uzavřeném bezpečnostním pouzdře, který zajišťuje vysoký stupeň bezpečnosti.

Metal seals

Metal seals find their application wherever there is a need to ensure a higher level of security. In the field of container transport we offer 2 types of container seals – 79-T06 and ES 99. These seals are made of high quality steel, which provides high resistance to attempts at manipulation. These bolt seals have been approved by the customs authorities all over the world, incl. all EU member states and the USA. The seals are certified according to ISO/PAS 17712 as High Security Seals.

The next type of seal in this category is a cable seal. The body of PTW seal is made of metal covered in fire- and impact-resistance plastic care. The seal is closed with a steel wire, which is in case of seal PT 1.5 and PTW 2.5, covered in plastic coating of square profile to prevent cable rotation inside the closing mechanism. The body of cable seal type ES is made of aluminium. The seal is closed with a steel cable. These seals are also approved by customs authorities worldwide. Seal PTW 5 has parameters complying with the ISO/PAS 17712 in category of high security seals. Other types of cable seals in category of security seals.

To ensure truck shipments we recommend simple seal with more than century-old tradition well-known as BALL SEAL. This seal is made of coated steel tail and has a simple but very reliable locking mechanism, composed of two rings placed inside a closed security case, which ensures a high level of security.

ES 99

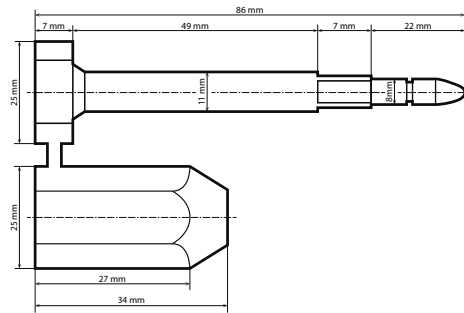


Kontejnerová plomba

Kontejnerová plomba ES 99 umožňuje široké použití. Plombu lze snadno aplikovat na kontejnery a nákladní vozidla. Plomba splňuje požadavky ISO/PASS 17712 v kategorii vysoce bezpečnosti. Plomba se skládá ze dvou částí, které je třeba před použitím odломit od sebe. Trn plomby je vyroben z galvanizované nízkouhlíkové oceli a je potažen odolným plastem. Ocelový uzavírací mechanismus je také v plastovém krytu. Obě části plomby jsou reliéfně označeny písmenem „H“ indikujícím High Security Seal.

Bolt seal

Bolt seal ES 99 allows wide use. The seal can be easily applied to containers and trucks. The seal is in compliance with the ISO/PASS 17712 in category High Security Seal. The body seal consists of two parts, that have to be broken off before use. The seal pin is made of galvanized low carbon steel coated by plast. Steel closing mechanism is also in plastic cover. Both parts of seal are marked with „H“ indicating High Security Seal.



100 ks v kartonu, hmotnost kartonu 8 kg / 100 pcs per box, carton weight 8 kg

Materiál trnu	galvanizovaná nízkouhlíková ocel potažená plastem
Materiál uzavíracího mechanismu	ocel potažená plastem
Min. průměr aplikačního otvoru	12 mm
Max. průměr aplikačního otvoru	23 mm
Pin material	galvanized low carbon steel coated by plast
Cylinder material	steel coated by plast
Min. diameter of application hole	12 mm
Max. diameter of application hole	23 mm



79-T06



Kontejnerová plomba

Patentovaný design umožňuje široké použití. Plombu lze snadno aplikovat na kontejnery a nákladní vozidla. Plomba 79-T06 splňuje požadavky ISO/PASS 17712 v kategorii vysoce bezpečnosti.

Trn ONESEAL je vyroben z kovu. Uvnitř trnu je ocelové lanko Ø 5 mm. Horní část trnu je potažena plastem a označena písmenem „H“ indikujícím High Security Seal. Uzávěr je vyroben z kovu a nehořlavého, odolného plastového krytu.

Bolt seal

Patented design allows wide use. The seal can be easily applied to containers and trucks. Seal 79-T06 is in compliance with ISO/PASS 17712 in category High Security Seal.

ONESEAL pin is made of metal. The rod of the seal has a Ø 5 mm soft wire embedded. The pin is coated with plastic and marked with an „H“ indicating High Security Seal. The cylinder is made of metal with a non-flammable shockproof plastic cover.

Standardní barva	červeno-černá
Standardní značení	logo ONESEAL, sériové číslo a čárový kód
Min. průměr aplikačního otvoru	10 mm
Max. průměr aplikačního otvoru	18 mm
Standard color	red-black
Standard marking	logo ONESEAL, serial number and barcode
Min. diameter of application hole	10 mm
Max. diameter of application hole	18 mm



200 ks v kartonu, hmotnost kartonu 9 kg / 200 pcs per box, carton weight 9 kg

ES 25/25

Lanková plomba ES 25/25

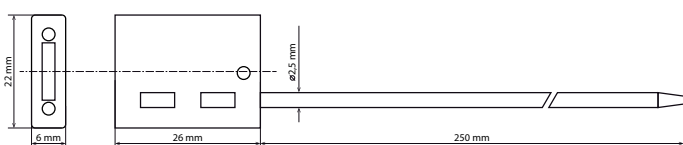
Lanková plomba ES 25/25 je ideální pro plombování cisternových závěr, nákladových prostor, nádob s nebezpečným odpadem, bran, měřidel, sudů, různých ventilů a uzávěrů.

Tělo lankové plomby je vyrobeno z hliníku. Plomba se uzavírá pomocí ocelového lanka.

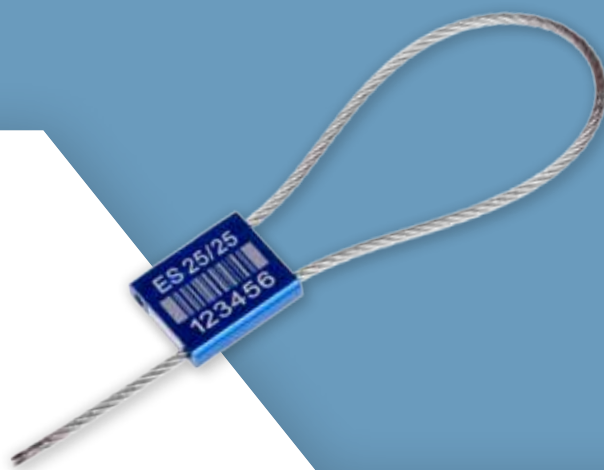
Cable seal ES 25/25

Cable seal ES 25/25 is ideal for sealing of tank closures, cargo spaces, containers with dangerous waste, gates, measuring devices, barrels, various valves and caps.

The seal body is made of aluminium. The seal is closed with wire made of low carbon steel.



500 ks v kartonu, hmotnost kartonu 9 kg / 500 pcs per box, carton weight 9 kg



Materiál těla plomby	hliník
Materiál lanka	nízkouhliková ocel
Pevnost v tahu	4 kN (400 kg)
Rozměr těla plomby	22x26x6 mm
Délka lanka / průměr lanka	250 mm / 2,5 mm
Seal body material	aluminium
Wire material	low carbon steel
Tension strength	4 kN (400 kg)
Seal body dimension	22x26x6 mm
Wire length / Wire diameter	250 mm / 2,5 mm



ES 18/40

Lanková plomba ES 18/40

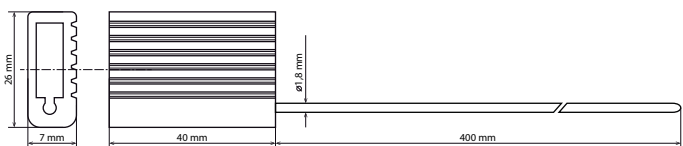
Lanková plomba ES 18/40 je ideální pro plombování cisternových závěr, nákladových prostor, nádob s nebezpečným odpadem, bran, měřidel, sudů, různých ventilů a uzávěrů.

Tělo lankové plomby je vyrobeno z hliníku. Plomba se uzavírá pomocí ocelového lanka.

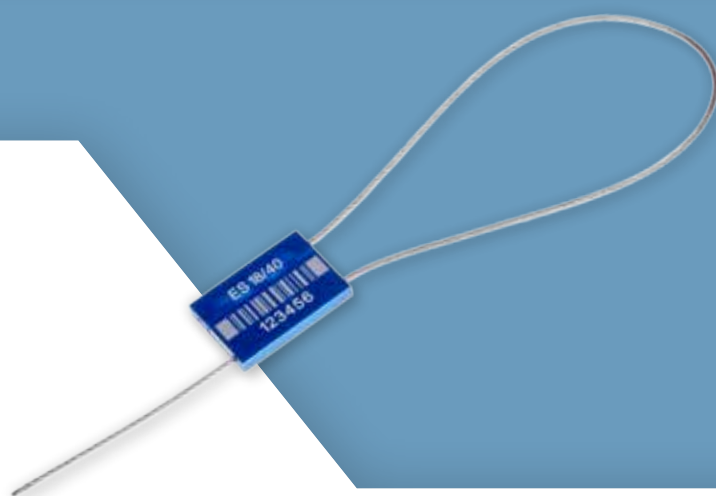
Cable seal ES 18/40

Cable seal ES 18/40 is ideal for sealing of tank closures, cargo spaces, containers with dangerous waste, gates, measuring devices, barrels, various valves and caps.

The seal body is made of aluminium. The seal is closed with wire made of low carbon steel.



500 ks v kartonu, hmotnost kartonu 7,5 kg / 500 pcs per box, carton weight 7.5 kg



Materiál těla plomby	hliník
Materiál lanka	nízkouhliková ocel
Pevnost v tahu	3 kN (300 kg)
Rozměr těla plomby	40x26x6 mm
Délka lanka / průměr lanka	400 mm / 1,8 mm
Seal body material	aluminium
Wire material	low carbon steel
Tension strength	3 kN (300 kg)
Seal body dimension	40x26x6 mm
Wire length / Wire diameter	400 mm / 1,8 mm



PT 1.5

Lanková plomba PT 1.5

Oneseal PT 1,5 mm je ideální lanková plomba pro využití na nejrůznějších místech. Typické oblasti použití zahrnují různé ventily, uzávěry, cisternové uzávěry, nákladové prostory, vagóny, nádoby s nebezpečným odpadem, brány, měřidla a sudy.

Galvanizované ocelové lanko má průměr 1.5 mm a je potažené speciálním plastem. Lanko s čtvercovým průřezem k zamezení pokusů o otevření plomby pootočením je na obou koncích označeno potiskem. Tělo plomby je vyrobeno z kovu a je dále chráněno odolným plastovým krytem. Plomba je schválena železničním přepravním řádem ČD - směrnice **H32/43-44/2007**.

Cable seal PT 1.5

Oneseal PT 1.5 cable seal is ideal for use in various places. Typical applications include various valves, caps, tank closures, cargo spaces, wagons, containers with dangerous waste, gates, measuring devices and barrels.

Galvanized steel wire with diameter of 1.5 mm coated by special plastic cable with square cross section to prevent attempts to open seal by turning is marked with print and number on both its ends. Cable with square cross section to prevent attempts to open the seal by turning, is marked with print on both its ends. The seal body is made of metal and is protected by resistant plastic housing. This seal is approved by Czech Railways transport regulations - Directive **H32/43-44/2007**.

Průměr / délka lanka	1,5 mm / 300 mm
Diameter / length of wire	1.5 mm / 300 mm



300 ks v kartonu, hmotnost kartonu 7 kg / 300 pcs per box, carton weight 7 kg

PTW 2.5

Lanková plomba PTW 2.5

Oneseal PTW 2,5 mm je ideální lanková plomba pro využití na nejrůznějších místech. Typické oblasti použití zahrnují různé ventily, uzávěry, cisternové uzávěry, nákladové prostory, vagóny, nádoby s nebezpečným odpadem, brány, různá měřidla a sudy.

Galvanizované ocelové lanko má průměr 2.5 mm a je potažené speciálním plastem. Lanko s čtvercovým průřezem k zamezení pokusů o otevření plomby pootočením je na obou koncích označeno potiskem. Tělo plomby je vyrobeno z kovu a je dále chráněno odolným plastovým krytem. Plomba je schválena železničním přepravním řádem ČD - směrnice **H32/43-44/2007**.

Cable seal PTW 2.5

Oneseal PTW 2.5 cable seal is ideal for use in various places. Typical applications include various valves, caps, tank closures, cargo spaces, wagons, containers with dangerous waste, gates, various measuring devices and barrels.

Galvanized steel wire with diameter of 2.5 mm coated by special plastic cable with square cross section to prevent attempts to open seal by turning is marked with print and number on both its ends. Cable with square cross section to prevent attempts to open the seal by turning, is marked with print on both its ends. The seal body is made of metal and is protected by resistant plastic housing. This seal is approved by Czech Railways transport regulations - Directive **H32/43-44/2007**.

Průměr / délka lanka	2,5 mm / 320 mm
Diameter / length of wire	2.5 mm / 320 mm



300 ks v kartonu, hmotnost kartonu 10,5 kg / 300 pcs per box, carton weight 10.5 kg

PTW 5

Lanková plomba PTW 5

Oneseal PTW 5 mm je ideální lanková plomba pro využití na nejružnějších místech. Typické oblasti použití zahrnují různé ventily, uzávěry, cisternové uzávěry, nákladové prostory, vagóny, nádoby s nebezpečným odpadem, brány, různá měřidla, sudy, obaly s výbušninami a střelivem.

Galvanizované ocelové lanko má průměr 5 mm a při přetížení se rozmotá. Kovové tělo plomby je opatřeno nehořlavým nárazu vzdorným plastem s průhledným krytem ochraňujícím označení plomby proti neoprávněné manipulaci. Plomba je schválena železničním přepravním řádem ČD – směrnice **H32/43-44/2007**. Plomba je certifikována jako „Hight Security Seal“ a je ve shodě s **C-TPAT a ISO/PAS 17712**.

Cable seal PTW 5

Oneseal PTW 5 cable seal is ideal for use in various places. Typical applications include various valves, caps, tank closures, cargo spaces, wagons, containers with dangerous waste, gates, various measuring devices and barrels, packing with explosives and ammunition.

Galvanized steel wire with diameter 5 mm is ravel if cut. The metal body features a non-flammable shock proof plastic cover and a transparent plastic shield, protecting the engraving against tampering. The seal is approved by Czech Railways transport regulations – Directive **H32/43-44/2007**. This seal is certificated as a „Hight Security Seal“ and is in compliance with **C-TPAT and ISO/PAS 17712**.

200 ks v kartonu, hmotnost kartonu 13 kg / 200 pcs per box, carton weight 13 kg



Průměr / délka lanka 5 mm / 400 mm

Diameter / length of wire 5 mm / 400 mm



BALL SEAL

Kovová plomba

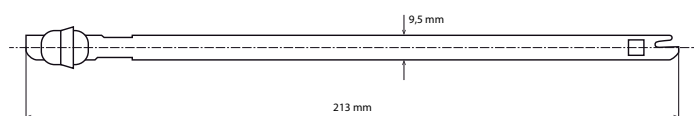
Kovová bezpečnostní plomba s velice jednoduchým uzavíráním - jedinečný dvojitý uzavírací mechanismus uvnitř ochranného pouzdra.

Plomba je vhodná do celního lanka kamionů

Metal seal

Security metal seal with a very simple closure - a unique double locking mechanism inside a protective case.

The seal is suitable for customs cable of trucks



1 000 ks v kartonu, hmotnost kartonu 8 kg / 1,000 pcs per box, carton weight 8 kg



Materiál pozinkovaný ocelový plech

Celková délka 213 mm

Rozměr pásku 9,5 x 0,95 mm

Min. velikost aplikačního otvoru 10 x 1 mm

Pracovní délka 160 mm

Material galvanized steel sheet

Total length 213 mm

Size of tail 9.5 x 0.95 mm

Min. size of application hole 10 x 1 mm

Working length 160 mm





Bezpečnostní obálky Security bags



Bezpečnostní obálky

Bezpečnostní obálky jsou vyráběny z vysoce kvalitního materiálu (LDPE folie) o síle od 50 do 95 mikronů. Uzávěr tvoří samolepicí páska, která viditelně signalizuje jakoukoliv mechanickou manipulaci, pokusy o otevření působením tepla, mrazu a chemických prostředků.

Nabízíme rovněž výrobu bezpečnostních obálek přímo na základě požadavků zákazníka, tj. na základě konkrétního požadavku na rozměr, způsob a stupeň bezpečnosti uzavření, potisk, počet bezpečnostních prvků, funkční doplňky jako např. kapsa na dokumenty, útržky na potvrzení převzetí.

Security bags

Security bags are made from high quality LDPE film with optional power 50-95 microns. Safety features designed to prevent unauthorized opening and resealing are top quality and the degree of protection against opening is related to the kind of protective tape used. Unauthorized attempt to open the envelope is visually indicated. Unauthorized opening through refrigeration, solvents and mechanical opening.

We also manufacture security envelopes directly on request. It is possible to select size of envelope, type of security level, printing and marking. More functional accessories, such as special pocket for tickets, receipts, handles, etc. can be added.

Maxi-Medium-Standard



Bezpečnostní obálka MAXI-MEDIUM-STANDARD

S uzávěrem DEBATAPEplus signalizujícím pokusy o neoprávněnou manipulaci mechanickým způsobem, teplem, zmrazením a chemickým prostředky.

Security bag MAXI-MEDIUM-STANDARD

With closure DEBATAPEplus leaving visible traces of opening and tampering by heat, by solvent and by freezer spray.

500 ks v kartonu / 500 pcs in carton

Příjemka (ks)	1			
Uzávěra	DEBATAPEplus			
Receipt (pc)	1			
Closure	DEBATAPEplus			
Artikl / Article	Typ / type	Rozměr / Size	Film	Tloušťka / Thickness
400086	MAXI	295 x 395 + 30 mm	průhledný / transparent	70 my
400082	MAXI	295 x 395 + 30 mm	neprůhledný / non-transparent	90 my
401606	MEDIUM	235 x 325 + 35 mm	průhledný / transparent	50 my
400505	STANDARD	195 x 265 + 30 mm	neprůhledný / non-transparent	50 my
400500	STANDARD	195 x 265 + 30 mm	průhledný / transparent	50 my
406505	STANDARD	195 x 265 + 30 mm	bílý vlies / white vlies	50 my



Na mince / Coinbag

Bezpečnostní obálka na mince

S uzávěrem DEBATAPE signalizujícím neoprávněné otevření.

Coinbag

With closure DEBATAPE leaving visible trace of tampering.

500 ks v kartonu / 500 pcs in carton

Příjemka (ks)	1	
Uzávěra	DEBATAPE	
Film	průhledný	
Receipt (pc)	1	
Closure	DEBATAPE	
Film	transparent	
Artikl / Article	Rozměr / Size	Tloušťka / Thickness
400108	255 x 360 + 20 + rukojeť / handle 70 mm	70 my
400110	395 x 470 + 20 + rukojeť / handle 85 mm	90 my
400112	220 x 340 + 30 mm	90 my



Obálka / Bag EUROSEAL

Bezpečnostní obálka EUROSEAL

S uzávěrem DEBATAPEplus signalizujícím pokusy o neoprávněnou manipulaci mechanickým způsobem, teplem, zmrazením a chemickými prostředky.

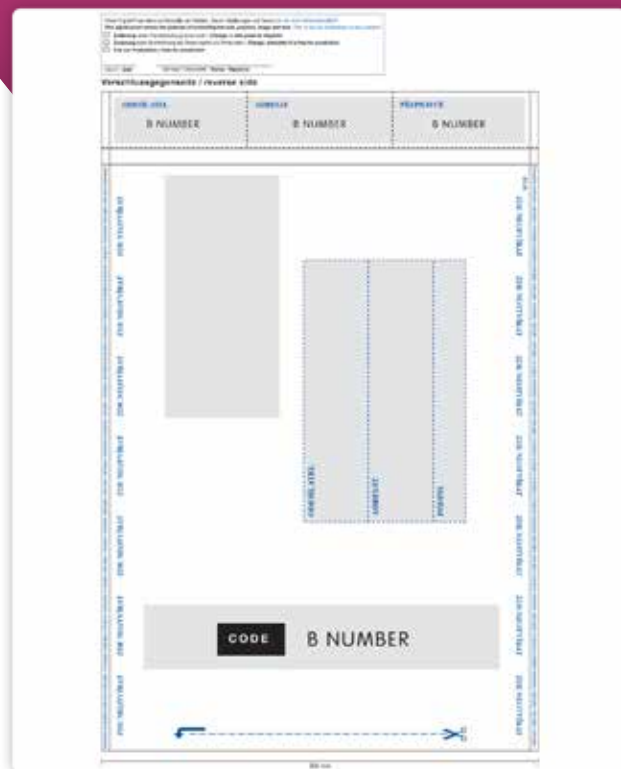
Security bag EUROSEAL

With closure DEBATAPEplus leaving visible traces of opening and tampering by heat, by solvent, by freezer spray.

500 ks v kartonu / 500 pcs in carton

Příjemka (ks)	3
Uzávěra	DEBATAPEplus
Film	neprůhledný
Receipt (pc)	3
Closure	DEBATAPEplus
Film	non-transparent

Artikl / Article	Rozměr / Size	Tloušťka / Thickness
9060601	325 x 480 + 35 mm	90 my
9060602	265 x 375 + 35 mm	70 my
9060603	195 x 265 + 35 mm	50 my





Samolepící plomby Self-adhesive seals



Samolepící plomby

Bezpečnostní samolepící plomba je nejzajímavějším produktem v portfoliu výrobků EUROSEAL a.s. Jedná se o jedinečný produkt s celou řadou bezpečnostních prvků, které spolehlivě odhalí jakýkoliv pokus o neoprávněnou manipulaci, ať už mechanickou nebo působením tepla či chemikáliemi.

Samolepící plomba je vyrobena z destruktivního PET materiálu, jehož citlivost na manipulaci po aplikaci je ještě zvýšena bezpečnostní mikroperforací. Součástí samolepící plomby je holografický proužek s bezpečnostními motivy ve viditelném i inspekčním režimu.

Self-adhesive security seal

Self-adhesive security seal is the most interesting product in the portfolio of EUROSEAL products. It's unique product with a wide range of security features, which reliably detect any attempts of tampering, either mechanically or by heat or chemicals.

Our self-adhesive security seal is made from destructive PET material, which sensitivity is increased by security microperforation. High security OVD provides protection by application of holographic stripe with security themes in the visible and the inspection regime.

BEZPEČNOSTNÍ SAMOLEPÍCÍ PLOMBA SELF-ADHESIVE SECURITY SEAL



Bezpečnostní prvky a efekty:

1. bezpečnostní mikroperforace

Zvyšuje citlivost materiálu na mechanickou manipulaci s nalepenou plombou.

2. bezpečnostní číslování

Je na povrch plomby realizováno laserem a je nesmazatelné.

3. detekce tepelného narušení

Je zabezpečena změnou barvy.

4. detekce chemického narušení

Je zabezpečena změnou barvy detekčního proužku při použití chemických látek.

5. vysoce bezpečnostní hologram

Zajišťuje ochranu formou aplikace holografického proužku s bezpečnostními motivy ve viditelném i inspekčním režimu.

Security features and indicators:

1. security microperforation

Increases the material sensitivity to mechanical tampering of the applied seal.

2. security numbering

Is engraved by laser and cannot be deleted.

3. thermal tampering indication

Is provided by a color change of the security stripe when exposed to high temperatures (hot air, flame).

4. chemical tampering indication

Detected when the security stripe changes color after exposed to chemicals.

5. high security hologram

Provides protection of the seal by means of hologram with security inscriptions in the visible and inspection regime.

Šířka	60 mm
Výška	25 mm
Značení	ZAPLOMBOVÁNO
Width	60 mm
Height	25 mm
Marking	SEALED

500 ks v kartonu / 500 pcs in carton





Příslušenství k plombování Sealing accessories



Příslušenství k plombování

Pro správné fungování některých našich bezpečnostních plomb je třeba využít příslušenství k plombování. V naší nabídce naleznete plastové objímky DN pro plombování vodoměrů a plynoměrů, které se používají společně s plombou PL 95/12 W. Dále potom plombovací drát D100 pro použití s plombou PL 95/12. A v neposlední řadě prodlužovací pásku ke kovové plombě Ball Seal, pomocí níž lze zaplombovat několik bodů najednou.

Sealing accessories

For the proper functioning of some of our security seals it is necessary to use sealing accessories. Our product range offers plastic clamps DN for sealing of water and gas meters that are used together with seal PL 95/12 W. Sealing wire D100 for using with seal PL 95/12. Finally extension tie for use with metal Ball Seal which enables to secure more points by one security seal.

Plastové objímky DN15/20/25/40



Plastová objímka

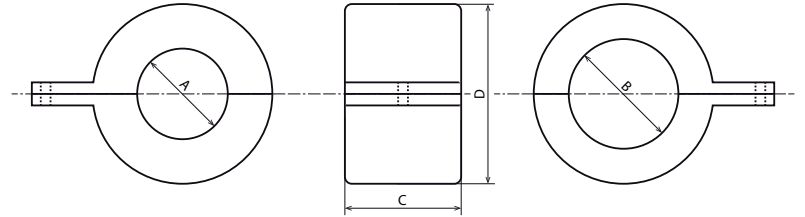
Plastová objímka typu DN 15, DN 20 na vodoměry, typu DN 25 a DN 40 na plynoměry a vodoměry, pro použití s plombou PL95/12W. Objímka je určena pro rozměr matice se závitem 3/4", 1", 5/4", 2"

Plastic clamp

Plastic clamp type DN 15, DN20 for water-meters, DN 25 and DN 40 for gas and water-meters, for use with security seal PL95/12W. Plastic clamp for use on a nut with thread 3/4", 1", 5/4", 2"

rozměr - typ size - type (mm)	A	B	C*	D*
DN 15	22	27	16	35
DN 20	27	35	22	47
DN 25	33	40	24	57
DN 40	51	57	36	72

*vnitřní rozměr / *inner size



DN15 - 2 000 ks v kartonu, hmot. kartonu 10,6 kg / 2,000 pcs in carton, carton weight 10.6 kg

DN20 - 1 000 ks v kartonu, hmot. kartonu 10 kg / 1,000 pcs in carton, carton weight 10 kg

DN25 - 500 ks v kartonu, hmot. kartonu 7,5 kg / 500 pcs in carton, carton weight 7.5 kg

DN40 - 250 ks v kartonu, hmot. kartonu 5 kg / 250 pcs in carton, carton weight 5 kg



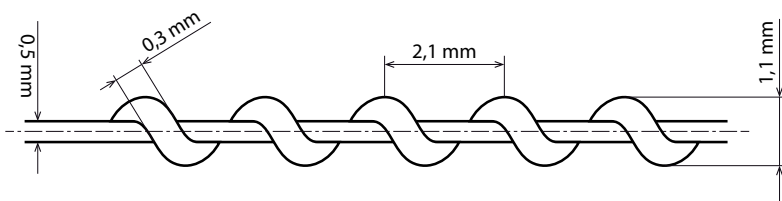
Plombovací drát D100

Plombovací drát 1,1 mm s polyamidovým jádrem

Umožňuje zabezpečit větší množství bodů jediným bezpečnostním uzávěrem. Plombovací drát je optimálním řešením pro měřicí přístroje – vodoměry, plynoměry, elektroměry, pro přepravní kontejnery, vagony apod. Vhodné pro použití s plombou PL 95/12.

Sealing wire 1.1 mm with a polyamide core

Sealing wire allows you to secure more points under only one security closure. It is optimal solution for various meters – water meters, gas meters, for transport containers, wagons, etc. Suitable for use with seal PL 95/12.



Průměr	1,1 mm
Povrchová úprava	pozink
Na cívce á	100 m
Diameter	1.1 mm
Surface treatment	galvanized
Delivered in coils per	100 m



Prodlužovací páska

Prodlužovací páska

Prodlužovací páska je určena pro použití s plombou BALL SEAL a umožňují zaplombovat jediným bezpečnostním uzávěrem i více plombovacích míst najednou.

The extension tie

The extension tie is intended for use with BALL SEAL and enables to secure more points under only one security closure.



Materiál	ocel
Standardní návin	30 m
Šířka	3,90 mm
Tloušťka	0,28 mm
Material	stell
Coil	30 m
Width	3.90 mm
Thickness	0.28 mm

ISO 9001:2009/8

Pro zajištění kvality, přesnosti výroby a značení má společnost zavedený a pravidelně udržovaný systém řízení kvality dle normy ISO 9001:2009.

Systém interní kontroly duplicity výroby zabraňuje možnosti výroby identických plomb. Kvalita a spolehlivost plomb je dále podtržena atestem bezpečnostní úrovně Kriminalistického ústavu v Praze. Plomby EUROSEAL® jsou schváleny Ústřední celní správou pro zajištění zásilek na železnici a v silniční dopravě.



To provide for higher quality assurance, our company possesses quality management system certification according to ISO 9001:2008.

An internal system of seal duplicity monitoring disqualifies all attempts to get a duplicate seal from the original manufacturer. The quality and security of our products is further underlined by the Customs Administration of the Czech Republic which successfully proved the EUROSEAL® seal for use in road and rail transport.

ISO 27001:2013/4

Společnost EUROSEAL a.s. splnila podmínky pro získání mezinárodně uznávaného certifikátu zaměřeného na systémy řízení bezpečnosti informací ISO 27001:2014.

Základem pro získání certifikátu ISO 27001 je systematický přístup k řízení bezpečnosti důvěrných informací zahrnující zaměstnance, procesy, IT systém i firemní strategii.

Získaný certifikát 27001:2014 deklaruje, že data a citlivé informace našich bchodních partnerů jsou u nás v naprostém bezpečí, podléhají striktním bezpečnostním pravidlům a jsou pečlivě dokumentována.



The company EUROSEAL Inc. fulfilled the conditions for obtaining an internationally recognized certificate focused on information security management systems ISO 27001: 2013.

The basis for obtaining ISO 27001 is a systematic approach to security management of confidential information including people, processes, IT systems and business strategy.

This certificate 27001: 2013 declares that the data and sensitive information of our business partners are safe with us, are subject to strict safety rules and are carefully documented.



PL91126
123456

EUROSEAL a.s.

Majakovského 651/13

460 06 Liberec

Česká Republika - Czech Republic

Tel. / Phone: (+420) 486 142 036-8

Fax: (+420) 486 142 060

Email: euroseal@euroseal.cz

Web: www.euroseal.cz

